

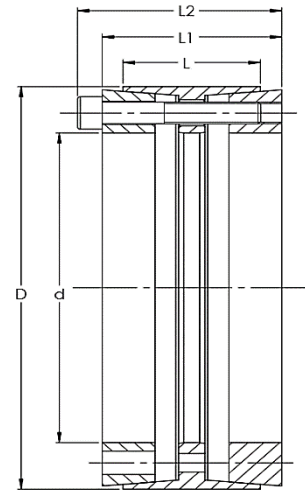
O anel IMETEX HB 1015.1 possui as mesmas dimensões, número e diâmetro dos parafusos do HB 1015.0. Entretanto, em função do torque de aperto dos parafusos inferior é indicado para montagens em tambores de transportadores de correia, por oferecer uma pressão do contato entre o anel e cubo menor.



Fig. 1 – Anel IMETEX HB 1015.1

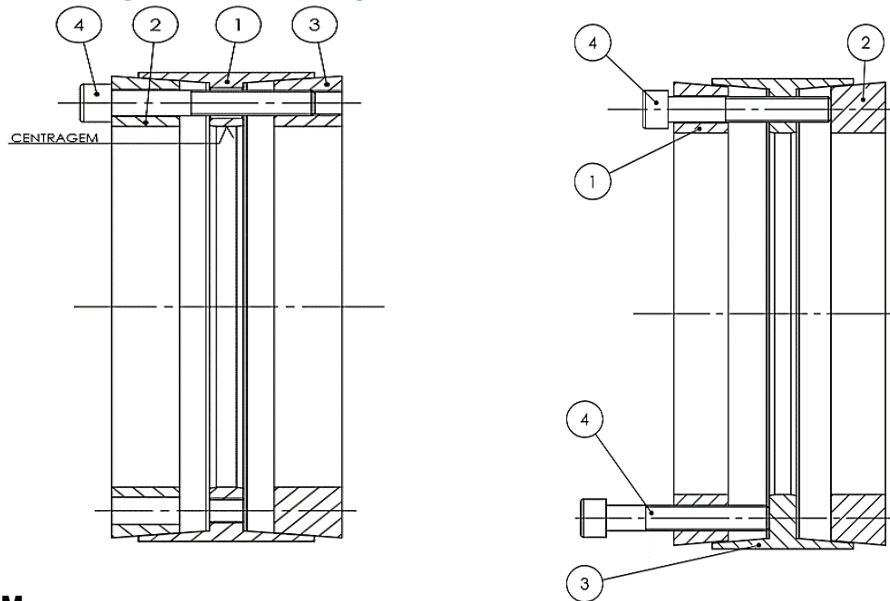
Dimensões

- d, D, L, L1, L2 - medidas principais do anel solto
 Mt - torque transmissível
 Pax - força transmissível axialmente
 p - pressão entre anel e eixo
 p' - pressão entre anel e cubo
 Quant. - quantidade de parafusos
 Dimensão - dimensão dos parafusos
 MA - torque de aperto do parafuso
 Obs.: Erro máx. da concentricidade, sem o cubo de pré-centrado, 0,02 - 0,04 mm para eixos de diâmetro acima de 200 mm.
 Rugosidade de superfície de contato Rt máx. = 10 µm (Ra máx. = 2,5 µm)
 Tolerâncias: Eixo – h8
 Cubo – H8

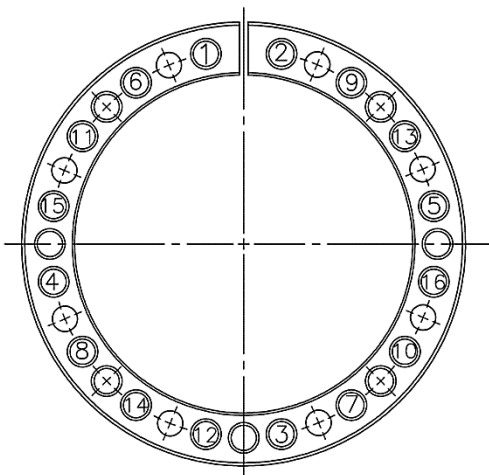
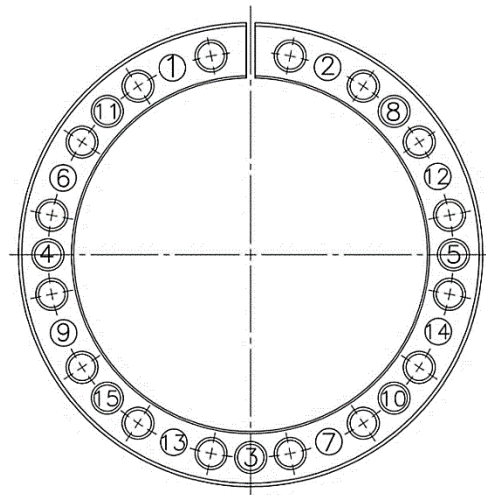


d x D mm	Medidas principais			Torque Mt Nm	Força axial Pax kN	Pressão entre anel e eixo p N/mm ²	Pressão entre anel e cubo p'	Parafusos DIN 912 – 12.9			Massa aprox. kg
	L	L1	L2					Quant.	Dimensão	MA Nm	
70x110	40	60	70	4250	121	115	64	8	M10x50	49	2,3
80x120	40	60	70	6100	152	125	73	10	M10x50	49	2,5
90x130	40	60	70	7500	167	122	74	11	M10x50	49	2,7
100x145	48	70	82	8840	177	97	60	10	M12x60	69	4,1
110x155	48	70	82	9740	177	89	56	10	M12x60	69	4,4
120x165	48	70	82	11600	193	89	58	11	M12x60	69	4,8
130x180	55	79	91	16060	247	93	61	14	M12x65	69	6,3
140x190	55	79	91	18500	264	93	62	15	M12x65	69	6,6
150x200	55	79	91	19860	264	87	59	15	M12x65	69	7,8
160x210	55	79	91	23270	290	87	60	16	M12x65	69	7,4
170x225	68	92	106	30870	363	92	63	15	M14x75	108	10,7
180x235*	68	92	106	32750	363	87	60	15	M14x75	108	11,3
190x250	78	102	116	36800	387	78	50	16	M14x80	108	14,6
200x260	78	102	116	48450	484	92	59	18	M14x80	108	15,3
220x285	84	108	124	55570	505	83	54	15	M16x90	168	20,2
240x305	84	108	124	80750	673	100	67	20	M16x90	168	21,8
260x325	84	108	124	91670	705	97	66	21	M16x90	168	23,4
280x355	84	110	130	122800	877	114	75	15	M20x90	369	30
300x375	84	110	130	133000	887	106	72	15	M20x90	369	31,2
320x405	110	136	156	189000	1181	102	67	20	M20x110	369	48
340x425	110	136	156	200800	1181	96	64	20	M20x110	369	51
360x455	125	155	177	262000	1455	98	62	20	M22x130	495	69
380x475	125	155	177	277700	1455	93	60	20	M22x130	495	73
400x495	125	155	177	319000	1595	97	65	22	M22x130	495	76
420x515	125	155	177	367800	1751	100	68	24	M22x130	495	80
440x535	125	155	177	429500	1952	98	73	24	M22x130	550	81
460x555	125	155	177	448400	1952	94	70	24	M22x130	550	85
480x575	125	155	177	489700	2040	94	70	25	M22x130	550	88
500x595	125	155	177	508000	2040	90	68	25	M22x130	550	91
520x615	125	155	177	591000	2273	97	73	28	M22x130	550	95
540x635	125	155	177	614000	2273	93	71	28	M22x130	550	98
560x655	125	155	177	682600	2437	96	74	30	M22x130	550	101
580x675	125	155	177	707400	2437	93	72	30	M22x130	550	104

* A partir de d= 170 mm, o anel externo não é cortado.

Instruções de montagem e desmontagem

MONTAGEM

- I. Soltar todos os parafusos alguns passos de filete e montar pelo menos 3 parafusos nas roscas das peças 1 e 3, para que as peças 1 e 2 mantenham a distância da peça 3. Os anéis laterais possuem rampas cônicas autotravantes.
- II. Montar os anéis laterais com as rampas cônicas lubrificadas. Não utilizar bissulfeto de molibdênio (Molykote).
- III. Montar o anel no cubo e eixo, e iniciar o procedimento de torqueamento dos parafusos.
- IV. Apertar os parafusos uniformemente e em cruz, adotando várias etapas a partir do escalonamento do torque de aperto, utilizando um torquímetro.


Sequência de aperto na montagem

Sequência de aperto na desmontagem
CONTROLE

Comprovar o momento de aperto TA dos parafusos na ordem de disposição dos parafusos. O aperto dos parafusos, bem como, a montagem estarão concluídos quando o torque de aperto indicado é alcançado para todos os parafusos.

DESMONTAGEM

- I. Para desmontar o anel, soltar todos os parafusos alguns passos de filete e extrair por intermédio de parafusos extratores as peças 1 e 3.
- II. Após este processo, proceder a retirada da peça 2.