

Este elemento de fixação é recomendado especialmente para a aplicação em cubos com paredes finas. A maior área de fixação garante uma centragem de alta qualidade.

O encosto lateral limita a posição no sentido axial, que não se altera durante o processo de fixação.

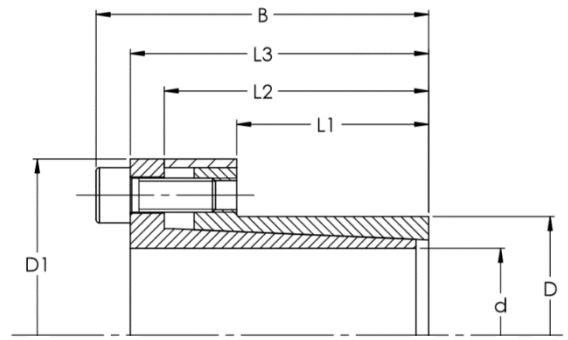
Os dois anéis são cortados, permitindo a aplicação de tolerâncias amplas.



Fig. 1 – Anel IMETEX HB 110

Dimensões

d, D, B, L1, L2, L3, D1	-	medidas principais do anel solto
Mt	-	torque transmissível
Pax	-	força transmissível axialmente
p	-	pressão entre anel e eixo
p'	-	pressão entre anel e cubo
Quant.	-	quantidade de parafusos
MA	-	torque de aperto doparafuso



Rugosidade de superfície de contato Rt máx. = 10 µm (Ra máx. = 2,5 µm)

Tolerâncias: Eixo -h8
Cubo - H8

d x D mm	Medidas principais					Torque Mt Nm	Força axial Pax kN	Pressão entre anel e eixo p N/mm2	Pressão entre anel e cubo p'	Parafusos DIN 912 - 12.9		Massa aprox. kg
	B	L1	L2	L3	D1					Quant.	MA Nm	
6x14	24	10	18,5	21	25	12	4	185	80	3xM3	2	0,04
7x15	29	12	22	25	27	25	7	235	110	3xM4	5	0,06
8x15	29	12	22	25	27	29	7	205	110	3xM4	5	0,05
9x16	30	14	23	26	28	44	10	205	115	4xM4	5	0,06
10x16	30	14	23	26	28	49	10	185	115	4xM4	5	0,06
11x18	30	14	23	26	32	53	10	170	105	4xM4	5	0,07
12x18	30	14	23	26	32	58	10	160	105	4xM4	5	0,07
13x23	30	14	23	26	38	63	10	140	80	4xM4	5	0,11
14x23	30	14	23	26	38	68	10	130	80	4xM4	5	0,10
15x23	35	14	24	30	39	120	16	205	135	4xM5	10	0,14
15x24	42	16	29	36	45	127	17	185	115	3xM6	17	0,22
16x24	42	16	29	36	45	136	17	175	115	3xM6	17	0,22
17x26	44	18	31	38	47	180	22	190	125	4xM6	17	0,25
18x26	44	18	31	38	47	200	22	180	125	4xM6	17	0,24
19x27	44	18	31	38	49	210	22	170	120	4xM6	17	0,26
19x28	43	18	31	38	49	150	16	125	85	4xM5	10	0,27
20x28	44	18	31	38	50	220	22	160	115	4xM6	17	0,27
22x32	51	25	38	45	54	250	22	115	80	4xM6	17	0,34
24x34	51	25	38	45	56	270	22	105	75	4xM6	17	0,36
25x34	51	25	38	45	56	280	22	100	75	4xM6	17	0,35
28x39	51	25	38	45	61	465	33	135	97	6xM6	17	0,48
30x41	51	25	38	45	62	510	33	127	90	6xM6	17	0,48
32x43	51	25	38	45	65	540	33	120	90	6xM6	17	0,47
35x47	58	32	45	52	69	790	45	105	80	8xM6	17	0,58
38x50	58	32	45	52	72	860	45	100	75	8xM6	17	0,61
40x53	58	32	45	52	75	900	45	95	70	8xM6	17	0,68
42x55	58	32	45	52	78	950	45	90	70	8xM6	17	0,76
45x59	78	45	62	70	86	1890	84	110	85	8xM8	41	1,20
48x62	78	45	62	70	87	2010	84	105	80	8xM8	41	1,20
50x65	78	45	62	70	92	2100	84	100	75	8xM8	41	1,40
55x71	88	55	72	80	98	2600	94	85	65	9xM8	41	1,60
60x77	88	55	72	80	104	2840	94	75	60	9xM8	41	1,80
65x84	88	55	72	80	111	3070	94	70	55	9xM8	41	2,10
70x90	106	65	86	96	119	5250	150	90	70	9xM10	83	3,00
75x95	106	65	86	96	126	5600	150	80	65	9xM10	83	3,00
80x100	106	65	86	96	131	8020	200	100	80	12xM10	83	3,50
85x106	106	65	86	96	137	8500	200	95	75	12xM10	83	3,60
90x112	106	65	86	96	144	9000	200	90	75	12xM10	83	3,90
95x120	106	65	86	96	149	11000	230	100	80	14xM10	83	4,40
100x125	106	65	86	96	154	15000	300	120	95	18xM10	83	4,60
110x140	140	90	114	128	180	16000	290	80	65	12xM12	145	8,70
120x155	140	90	114	128	198	17500	290	70	55	12xM12	145	10,60
130x165	140	90	114	128	208	25000	384	90	70	16xM12	145	11,30

Instruções de montagem e desmontagem

MONTAGEM

Os elementos de fixação HB 110 unem, sem folga e por atrito, eixos com qualquer tipo de cubos.

A transmissão se faz por pressão contato entre as superfícies de trabalho. Para um bom funcionamento, é preciso dar atenção especial às superfícies de contato, e garantir que os parafusos corretamente apertados.

- I. Limpar e lubrificar ligeiramente o eixo e o interior do cubo, como também os parafusos.
- II. Colocar os parafusos nos anéis e centrar o cubo. O anel deve ser inserido montado.
- III. Apertar os parafusos igualmente em forma de cruz, no mínimo de três etapas, de tal maneira a se alcançar o aperto (MA) indicado.
- V. Controlar o momento de aperto (MA) dos parafusos por sua ordem de disposição. O anel estará pronto para uso quando todos os parafusos estiverem apertados com o torque de aperto (MA) recomendado. Se possível, repetir esta operação após ter sido aplicado o primeiro esforço sobre o anel.

DESMONTAGEM

- I. Afrouxar todos os parafusos com algumas voltas.
- II. No anel frontal há algumas roscas nas quais deverão ser introduzidos os parafusos adjacentes a elas. Ao serem apertados, os parafusos sacarão o anel frontal, afrouxando a conexão.
- III. Conforme o caso, reajustar a conexão ou retirá-la do cubo. Somente tire os parafusos após o anel ter sido removido.

Antes de se montar elemento de fixação já usado deve-se limpá-lo e engraxá-lo convenientemente e observar a mesma sequência de montagem do item um (I.)

Cuidado!

- Os parafusos não devem ser montados a seco.
- Não usar óleos ou graxas que contenham bissulfeto de molibdênio (Molykote).
- Utilizar um torquímetro aferido.