

As flanges Imetex HBGF oferecem a possibilidade de montagem de flanges de eixos cardans (linha pesada), sem o uso de entalhes ou chavetas, que comumente ocasionam paradas indesejáveis de manutenção



## Dimensões

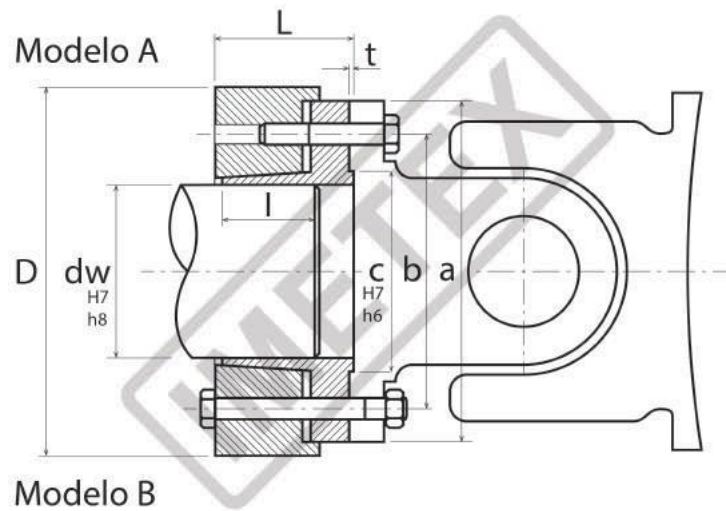
D, l, L, a, b, c, t - medidas principais da flange

dw - dimensão do eixo acionado

Mt - torque transmissível

MA - torque de aperto do parafuso

Dimensão - dimensão dos parafusos



TIPO HBGF	dw* mm	Torque Mt Nm	Para fuso DIN 912 - 12.9			D	l	L	a	b	c	t	M <sub>assa</sub> aprox. kg
			MA Nm	Quant. **	Dimensão **								
58-21	20	120	9	4	M 5x16	60	18	22	58	47	30	1,3	0,5
	24	170											
	28	240											
65-21	20	160	15	4	M 6x20	72	20	24	65	52	35	1,5	0,9
	24	220											
	30	330											
75-21	25	290	15	6	M 6x20	80	22	27	75	62	42	1,8	1,2
	30	410											
	40	660											
90-21	30	380	35	4	M 8x25	100	26	31	90	74,5	47	2	2,2
	40	590											
	45	800											
100-21	40	800	35	6	M 8x25	115	26	32	100	84	57	2	2,8
	50	1170											
	55	1540											
120-21	40	1730	70	8	M10x30	138	28	34	120	101,5	75	2	4,6
	60	3030											
	70	4240											
150-21	50	4000	120	8	M12x40	170	39	46	150	130	90	2,5	9,4
	70	6530											
	85	9520											

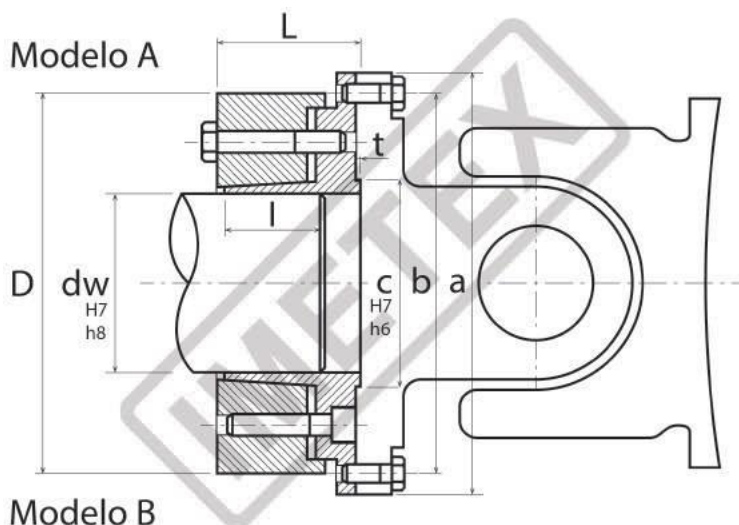
**NOTA:** \* Determinado con forme aplicação.

\*\* Os furos da flange, dimensão e quantidade dos parafusos podem variar conforme o padrão do fabricante do eixo cardan.

**Exemplo de pedido:** HBGF 120 – 21 x 60 x A (tipo x dw x modelo) informações adicionais, furação da flange, quantidade e dimensão dos parafusos se forem diferentes do catálogo.

## Dimensões

- D, l, L, a, b, c, t - medidas principais da flange  
 dw - dimensão do eixo acionado  
 Mt - torque transmissível  
 MA - torque de aperto do parafuso  
 Dimensão - dimensão dos parafusos



TIPO HBGF	dw * mm	Torque Mt Nm	Parafuso DIN 933 - 10.9		Parafuso DIN 93 3 - 10.9 e DIN 912 - 12.9			D	l	L	a	b	c	t	Massa aprox. kg
			MA Nm	Dim.**	MA Nm	Quant. **	Dimensão **								
180 -22	65	7000	160	M14	160	8	M14x40	170	40	71	180	155,5	110	2	12,9
	75	10000													
	85	15000													
225 -22	80	12000	240	M16	240	8	M16x40	197	51	86	225	196	140	4	21,4
	90	17000													
	100	24000													
250 -22	90	18000	240	M16	340	8	M18x40	215	54	91	250	218	140	4	26,4
	100	25000													
	110	33000													
285 -22	90	20000	470	M20	470	8	M20x40	230	62	101	285	245	175	5	34,6
	110	34000													
	120	43000													
315 -22	110	37000	820	M24	640	8	M22x50	290	73	121	315	280	175	5	63,0
	130	58000													
	140	71000													
350 -22	130	52000	820	M24	640	10	M22x55	340	83	136	350	310	220	7	103,5
	160	91000													
	180	124000													
390 -22	160	95000	820	M24	820	10	M24x60	370	104	153	390	345	250	7	130,0
	180	131000													
	200	172000													
435 -22	180	136000	1210	M27	1210	10	M27x70	405	115	170	435	385	280	8	175,3
	200	179000													
	220	229000													

**NOTA:** \* Determinado conforme aplicação.

\*\* Os furos da flange, dimensão e quantidade dos parafusos podem variar conforme o padrão do fabricante do eixo cardan.

**Exemplo de pedido:** HBGF 225 - 22 x 90 x A (tipo x dw x mo delo) informações adicionais, furação da flange, quantidade e dimensão dos parafusos se forem diferentes do catálogo.

## Dimensões

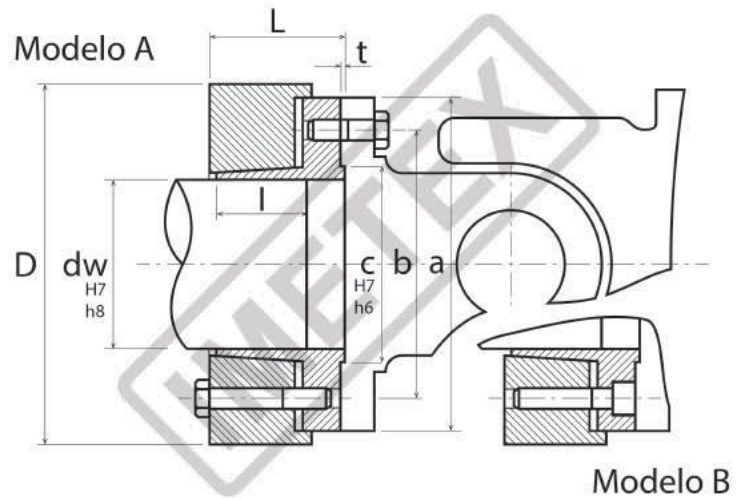
D, l, L, a, b, c, t - medidas principais da flange

dw - dimensão do eixo acionado

Mt - torque transmissível

MA - torque de aperto do parafuso

Dimensão - dimensão dos parafusos



TIPO HBGF	dw *	Torque Mt Nm	Parafuso D IN 933 - 10.9		Parafuso DIN 933 - 10.9 e DIN 912 - 12.9			D	l	L	a	b	c	t	M <sub>assa</sub> aprox. kg
			MA Nm	Quant. **	MA Nm	Quant. **	Dimensão **								
1 80-23	90	1 300 00	160	M 14	160	8	M 14 x30	215	42	76	180	155,5	110	2,5	21,0
	110	2 300 00													
	120	2 900 00													
2 25-23	110	2 600 00	240	M 16	240	8	M 16 x40	263	50	87	225	196	140	4	38,2
	130	4 100 00													
	150	6 000 00													
2 50-23	120	3 500 00	240	M 16	340	8	M 18 x40	300	61	97	250	218	140	5	56,5
	150	6 500 00													
	170	9 000 00													
2 85-23	130	5 600 00	470	M 20	470	8	M 20 x40	320	74	115	285	245	175	5	74,9
	160	9 400 00													
	180	1 270 000													
3 15-23	150	8 100 00	820	M 24	640	8	M 22 x50	370	88	136	315	280	175	5	117,9
	180	1 310 000													
	200	1 710 000													
3 50-23	190	1 470 000	820	M 24	640	10	M 22 x55	430	103	153	350	310	220	7	175,3
	220	2 130 000													
	240	2 650 000													
3 90-23	210	2 130 000	820	M 24	820	10	M 24 x60	460	123	175	390	345	250	7	226,1
	240	2 980 000													
	260	3 630 000													
4 35-23	230	2 620 000	1 210	M 27	1 210	10	M 27 x70	520	128	192	435	385	280	7	321,1
	260	3 560 000													
	300	5 070 000													

**NOTA:** \* Determinado conforme aplicação.

\*\* O s furos da flange, dimensão e quantidade dos parafusos podem variar conforme o padrão do fabricante do eixo cardan.

**Exemplo de pedido:** GF 250 - 23 x 150 x A (tipo x dw x modelo) informações adicionais, furação da flange, quantidade e dimensão dos parafusos se forem diferentes do catálogo .

### Instruções de montagem e desmontagem

#### Montagem

A Flange Imetex HBGF é fornecida pronta para ser instalada.

Série 21 – com parafusos de aperto.

Séries 22e 23 – com parafusos de aperto e sem flange de conexão dos parafusos.

O conjunto não deve ser separado para montagem no cardan.

Procedimentos:

1. Eliminar qualquer resíduo de graxa do diâmetro interno da flange, do eixo, face de contato com o cardan e eixo cardan;
2. Montar a flange sobre o eixo;
- 3.1. Na série 21, a Flange HBGF e o eixo cardan serão conectados em um único passo. Aperte todos os parafusos, uniformemente, um após o outro, sequencialmente no sentido horário ou anti-horário, conforme definido no início do aperto.
- 3.2. Recomendamos que o torque de aperto seja dividido em no mínimo três etapas. A última etapa de aperto, com o valor de catálogo, deverá ser repetida após a finalização da primeira sequência de aperto. O processo de torqueamento somente será finalizado, quando todos os parafusos apresentarem o torque de aperto recomendado.
- 3.3. Nas séries 22 e 23 o procedimento inicial é que todos os parafusos devem ser apertados conforme especificado no item 3.1. O procedimento seguinte é montar o eixo cardan na flange de conexão e apertar os parafusos.

#### Desmontagem

1. Nas séries 22 e 23, primeiro remova todos os parafusos da flange de conexão e o eixo cardan;
2. Solte todos os parafusos de aperto uniformemente e sequencialmente (um após o outro). Inicialmente não solte mais do que ¼ de volta por parafuso. Eles devem auxiliar a liberar o anel externo gradualmente.

#### ATENÇÃO!

Em hipótese alguma os parafusos de aperto podem ser removidos completamente. Isto pode ser perigoso e resultar em acidentes graves.

3. Se o anel externo não for liberado automaticamente do anel interno, ele deve ser removido com o auxílio dos parafusos de extração, montados em roscas de extração que podem ser também utilizadas no içamento e manuseio do produto (somente para as séries 22 e 23).
4. Desmonte o eixo ou puxe fora a flange. Remova os resíduos que possam ter acumulado nas faces externas do eixo e da Flange Imetex HBGF.

#### Limpeza e Manutenção

Ao desmontar as Flanges Imetex HBGF, elas devem ser limpas e as superfícies cônicas e os parafusos, lubrificados com graxa a base de bissulfeto de molibdênio (Molykote).

#### Exemplos de graxa:

Fornecedor: Molykote

Pasta Molykote G Rapid

